

Technisches Datenblatt :

# **MLT 840-145 PS+**

---



Kapazität		Metrisch
Max. Tragkraft	Q	4000 kg
Max.Hubhöhe	h3	7.55 m
Maximale seitliche Reichweite	l4	4.45 m
Reichweite bei max. Hubhöhe		0.9 m
Ausbrechkraft mit Schaufel		5500 daN
Gewicht und Reifengröße		
Eigengewicht (mit Gabel)		8410 kg
Bodenfreiheit Maschine	m4	0.43 m
Radstand	y	2.88 m
Gesamtlänge bis Gabelträger (mit Anhängerkupplung)	l11	5.37 m
Überhang vorne		1.47 m
Gesamtbreite	b1	2.39 m
Gesamtbreite der Kabine	b4	1 m
Gesamthöhe	h17	2.39 m
Schüttwinkel	a5	135 °
Kippwinkel	a4	12 °
Wenderadius (über Räder)	Wa1	3.74 m
Reifenmodelle		Trelleborg - TH400 - 460/70 R24 159A8
Antriebsräder (vorne / hinten)		2 / 2
Lenkräder (vorne / hinten)		2 / 2
Leistung		
Heben		6.6 s
Senken		4.8 s
Teleskop ausfahren		6.3 s
Teleskop Einfahren		5.2 s
Ankippen		3 s
Auskippen		2.4 s
Motor		
Hersteller		John Deere
Motornorm		Stage IV / Tier 4 Final
Motor Modell		PWL4045
Anzahl der Zylinder - Tragfähigkeit der Zylinder		4 - 4500 cm³
Nennleistung Verbrennungsmotor / Leistung (kW)		141 Hp / 104 kW
Max. Drehmoment / Motordrehzahl		540 Nm/m @1600 tr/min
Zugkraft		9300 daN
Wendelüfter		Standard
Kühlsystem des Motors		4 Kühler (Wasser + Zwischenkühler + Hydrauliköl + Getriebeöl)
Getriebe		
Getriebetyp		Drehmomentwandler
Getriebe		Powershift Plus
Anzahl der Gänge (vorwärts / rückwärts)		5 / 3
Max. Fahrgeschwindigkeit (kann je nach Vorschriften variieren)		40 km/h
Differenzialsperre		Limited slip differential on front axle
Parkbremse		Automatische negative Handbremse
Feststellbremse		Ölbad-Lamellenbremse an Vorder- und Hinterachse
hydraulisch		
Pumpenart		Load-Sensing-Pumpe
Hydraulikfördermenge - Hydraulikdruck		200 l/min - 270 Bar
Flow Sharing		Standard
Tankkapazität		
Hydrauliköl		156 l
Fassungsvermögen des Kraftstofftanks		126 l
Abgasnachbehandlung für Diesel (AdBlue®)		12 l
Lärm und Vibrationen		
Innenschallpegel (LpA) gemäß Norm NF EN 12053 geprüft		74 dB(A)
Außenschallpegel (LwA)		105 dB(A)
Vibrationswert an Händen/Armen		< 2.50 m/s²
Diverse		

**Diverse**

Sicherheit Zulassung des Traktors / der Kabine  
Steuerungen

Cab ROPS - FOPS Level 2  
JSM

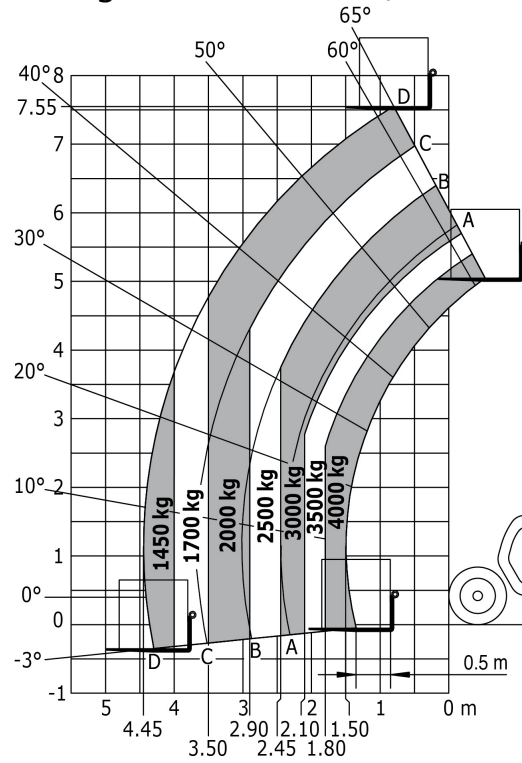
# Optionen / Oberflächen

S : Standard / O : Option / - : Nicht verfügbar

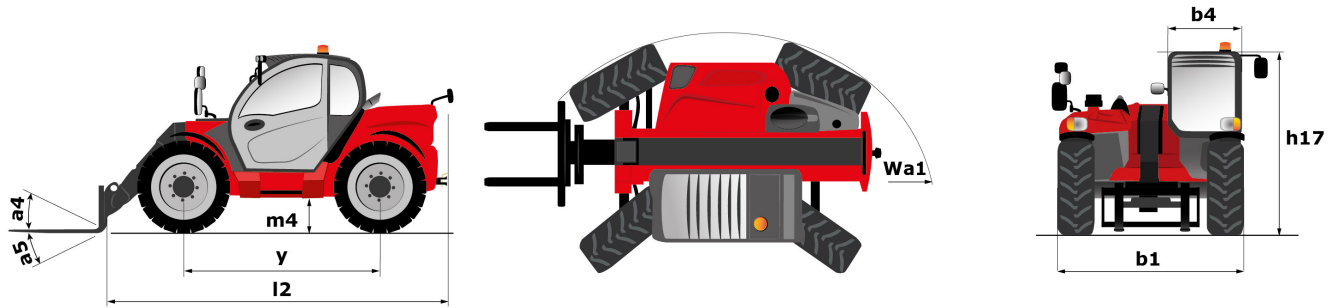
	Classic	Premium	Elite
<b>Lifting function</b>			
Elektrikvorbereitung an Ausleger	O	O	O
Easy Connect System (E.C.S.)	S	S	S
Hydraulische Anbaugeräteverriegelung	O	O	O
Rücklaufleitung zum Hydrauliköltank	O	O	O
Elektroventil für zwei Hydraulikfunktionen am Auslegerkopf	O	O	O
Intelligente Hydraulik	O	O	S
Regenerative hydraulik	O	S	S
Eingebaute Stromversorgung oben am Ausleger (fester Teil)	O	O	-
<b>Operator station</b>			
Automatische Lenkausrichtung	O	O	S
Schwingungsdämpfung „Active CRC“	O	O	S
Handgas mit Motorspeicherfunktion	O	O	S
luftgefederter Niederfrequenzsitz mit Stoffbezug (GRAMMER)	O	O	S
Stoffsitz (grammer)	S	-	-
Luftgefederter Fahrersitz (grammer)	O	S	-
Tuner-Radio (50 W)	S	-	-
Bluetooth-radio mit integriertem mikrofon (100 w)	O	S	-
Bluetooth-radio mit zusatz-mikrofon (100 w)	O	O	S
Manuelle Klimaanlage	O	S	S
Seitlicher Scheibenwischer	S	S	S
Elektrisch verstellbarer spiegel mit beschlagentfernung	O	O	S
Joystick Switch and Move (JSM) an schwimmender + verstellbarer Armlehne	S	S	-
Dachscheibenwischer	S	S	S
CD MP3 Autoradio	S	-	-
Luftgefederter Fahrersitz mit langsamen Aufbauschwüngen und Heizung	O	-	-
Safeview Kamerapaket (x 2)	O	O	-
<b>Motorization/Power</b>			
Umkehrlüfter	S	-	-
Automatischer Wendelüfter	S	S	S
Dauerstrom-Hydraulik	O	O	S
Ecostop	O	O	-
Hydraulikleitung Anbaugerät	S	S	-
<b>Lighting</b>			
Arbeitsscheinwerfer vorn und hinten (x4: 2 vorne und 2 hinten)	S	-	-
Led-arbeitsscheinwerfer vorn und hinten (x4: 2 vorne und 2 hinten)	-	S	S
LED+ (4 zusätzliche Arbeitsscheinwerfer)	O	O	S
LED vorne Straßenbeleuchtung	O	O	-
Steckdose hinten	S	S	-
<b>Safety</b>			
Akustische warnung bei rückwärtsfahrt	O	O	O
Heckscheibenheizung	S	S	S
Frontscheibe Schutzgitter	O	-	-
Zentrale Schmierpunkte	S	S	-
<b>Secondary functions</b>			
Automatische anhängerkupplung	O	O	O
Einstellbare Anhängerkupplung	O	O	-
Hydraulische Anhängerbremse	O	O	O
Doppelt wirkende heckhydraulikvorbereitung	O	O	O
drehbare, manuelle Anhängervorrichtung am Kontergewicht	S	S	S
Hydraulische Pick-up-Hitch	-	O	-

# Traglasttabellen

## Lastdiagramm „Gelände“ (EN 1459 B)



# Maßzeichnung





Siège Social

430 rue de l'Aubinière - 44150 Ancenis Cedex - France

Tel: +33(0)2 40 09 10 11 - Fax: +33 (0)2 40 09 10 97

[www.manitou.com](http://www.manitou.com)



In vorliegender Broschüre sind die Versionen und Konfigurationsoptionen für Manitou-Produkte beschrieben, die mit unterschiedlicher Ausrüstung ausgestattet werden können. Bei der in der Broschüre beschriebenen Ausrüstung kann es sich um Standard- oder Sonderausrüstung handeln oder um Ausrüstung, die für bestimmte Versionen nicht erhältlich ist. Manitou behält sich das Recht vor, jederzeit unangekündigte Änderungen an den gezeigten und beschriebenen Spezifikationen vorzunehmen. Der Hersteller haftet nicht für die angegebenen Spezifikationen. Für weitere Informationen wenden Sie sich bitte an Ihren Manitou-Händler. Dokument ohne Gewähr. Die Produktbeschreibungen können vom eigentlichen Produkt abweichen. Die Auflistung der Spezifikationen erhebt keinen Anspruch auf Vollständigkeit. Logos und Corporate Identity des Unternehmens sind Eigentum von Manitou und dürfen nicht ohne Genehmigung verwendet werden. Alle Rechte vorbehalten. Die in dieser Broschüre enthaltenen Fotos und Abbildungen dienen lediglich Informationszwecken.

Manitou BF SA - Société anonyme à conseil d'administration - Unternehmenskapital: 39.668.399 Euro - Eingetragen im Handelsregister von Nantes unter der Nummer 857 802 508

